











سلسلة قفل أدوار

ADWAR VILLAS



Warranties	الضمانات
 تمديدات الكهرباء Electricity extensions	 الهيكل الإنشائي Structural structure
 العزل المائي والحار Hydro & thermal insulation	 تمديدات السباكة Plumbing extensions
Features	المميزات
 نوافذ كبيرة معزولة Large isolated windows	 فصل إنشائي وعازل صوت Structural separation & sound isolation
 البورسلان نخب أول Porcelain first toast	 عوازل حرارية heat insulators
 أبواب خشب ميرانتني خشو ألماني Meranti wood doors & german filling	 تصاميم حديثة Modern design



Safety & Honesty

“Warranties”

Alsoliman Real Estate company takes several values from which to start its business, the most prominent of which is safety and honesty, which we are proud of and through which we seek to provide specifications and features worthy of the confidence of our customers, with warranties up to 10 years.

الأمانة والأمان

“الضمانات”

تتخذ شركة السليمان العقارية عدة قيم تنطلق منها في أعمالها، وبرزها الأمان والأمانة والتي نفخر بها ونسعى من خلالها تقديم مواصفات ومميزات تليق بثقة عملائنا، بضمانات تصل الى 10 سنوات.

جودة الحياة

نسعى في السليمان العقارية تطوير مفهوم السكن المثالي للمواطن السعودي ، وذلك عبر تحليل احتياجات أساسية المناسبة لمنزل العمر، فقد حرصنا علي توزيع المساحات ويجاد الحلول الذكية والمستدامة والتي يشعر فيها الساكن برفاهية العيش والاطمئنان.

Quality of life

At Alsoliman Real Estate we desire to develop the concept of an ideal residential home for Saudi families, by analyzing the basic requirements appropriate for the lifetime home, we've been keen to distribute the spaces and find smart and sustainable solutions in which the resident feels the luxury of living and reassurance.

3 غرف نوم



صالة طعام



صالة معيشة



مجلس



مطبخ



4 دورات مياه



موقف للسيارة



عداد كهرباء



ومياه منفصل



حديقة خاصة



سطح خاص



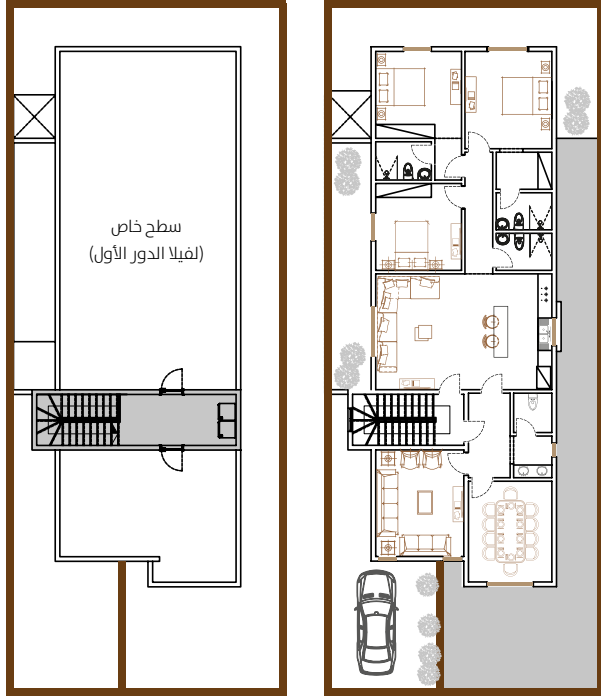
مدخل خاص



First floor villa

فيلا الدور الأول

إجمالي مساحة البناء
تبدأ من 260 م²



Intelligent use of space

Adwar villas has a distinctive geometric design, designed in very intelligent ways and ideally exploiting the spaces, where it exploited open spaces, interrelated internally and externally to give more streamlined in the exploitation of spaces and provide many opportunities in the options of imposition and furniture.

ذكاء استغلال المساحات

تتميز أدوار فيلا بتصميم هندسي مميز، اذا صممت القل بطرق ذكية للغاية واستغلال مثالي للمساحات، حيث استغلت المساحات المفتوحة، المترابطة داخلياً وخارجياً لإعطاء المزيد من الانسيابية في استغلال الفراغات وتوفير العديد من الفرص في ا خيار الفرض والاثاث.

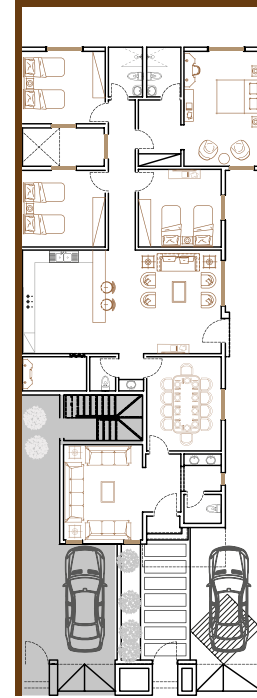
أضغط هنا لمتابعة مراحل البناء
Click here to look into the construction phases



Ground floor villa

فيلا الدور الأرضي

إجمالي مساحة البناء
تبدأ من 290 م²



The villa specifications

The villa consists of majlis, dining room, living room, kitchen, master bedroom (two or three bedrooms), and storage room, The independence of the units has been taken into consideration, each unit has own entrance, independent parking, water tank, sewage tank, water and electric meter reading.



عش روعة التصميم Live the charm of the design

مطبخ



4 غرف نوم



4 دورات مياه



صالة طعام



موقف للسيارة



صالة معيشة



عداد كهرباء
ومياه منفصل



مجلس



مدخل خاص



حديقة خاصة



مواصفات الفيلا

تتكون كل فيلا من مجلس، غرفة للطعام، غرفة معيشة، مطبخ، غرفة نوم رئيسية، (اثنين أو ثلاث غرف نوم) ومستودع، وقد تم الأخذ بعين الاعتبار استقلالية الوحدات ولكل منهما مدخل خاص، وموقف للسيارة مستقل، وخزان ماء وبيارة وعدادي الكهرباء والماء.

شركة السليمان العقارية
Alsoliman Real Estate Co.



تطويراً وابتكاراً

تهدف شركة السليمان العقارية إلى تقديم مشاريع عقارية فاخرة تُسهم في خدمة السوق المحلي، حيث عكست بتصاميمها أصالة الثقافة السعودية العريقة المنفذة بطابع عصري وفقاً لأعلى المعايير العالمية.

نتطلع لزيارتكم لموقعنا الإلكتروني والاطلاع على المشاريع الحديثة والسابقة.

alsoliman.com.sa

#WeDevelopPerfectly

Alsoliman Real Estate seeks to present luxury real estate projects that contribute to the service of the local demand, reflecting the designs of the authenticity of the ancient Saudi culture implemented in a modern character by the highest international standards.

We look forward to your visit to our website and catching the recent and previous projects.

alsoliman.com.sa

9200 03511

info@alsoliman.com.sa

7815 Riyadh 13532 ,

Alqairwan, Mohammed Al-Ajaji St.