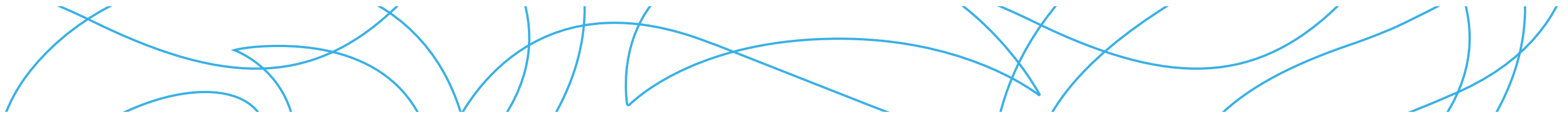


YAMAM  يمام  
Village فيليج





ولمَّا تجلَّى حَقَامُ الْيَمَامِ ..  
تَسَامَى فَكَانَ كَبَدْرِ التَّمَامِ

The dove soared up really high .. As a full moon in the sky



تَشْيِيدُ الْجَمَالِ  
Creating Magnificence



## حضارة التاريخ

Deep-Rooted Culture ..  
Thriving Future

بإلهام هندسة حضارة الأجداد ، وتألف  
أهل القرى عبر الأزمان ..  
نرسم معالم التاريخ بطابع الحاضر.

Inspired by the architecture our  
ancestors and the everlasting harmony  
between the neighboring towns, we  
recreate history with modern touch.





## Glittering Jewel

Right in the middle of the main roads in north of Riyadh (King Khalid Rd, King Fahad Rd and King Salman Rd) Yamam village sparkles from Al-Jawharah (the jewel) district. The main entrance of the village is located on a street with 36m width.

## بَريقُ الجوهرة

توسطاً بين الطرق الرئيسية شمال مدينة الرياض , تشع قرية يمام داخل حي الجوهرة بين طرق ( الملك خالد والملك فهد والملك سلمان ) بمدخل رئيسي على شارع بعرض 36م



جمال وأمن وألف انسجام..  
بديع الخصال لرمز السلام

Beauty, safety and intimacy..  
Magnificent qualities of the  
symbol of peace.

من رمز النقاء والجمال، وعَلَم السلام  
والأمان، اقتبست أهدافنا من ذلك  
الكائن الأليف، فكان جمال الهندسة  
ومتانة البنيان .. لتأمين في رمز السكون.

Our goals have been derived from the  
gentle and the graceful dove which is  
the symbol of beauty and purity and  
the icon of safety and peace. Thus,  
our buildings are characterized by  
exquisite design and firmness in order  
for you to enjoy tranquility.





عالم متكامل .. في كنف اليمام  
Integrated world..under the doves' wings

## اهتمام بالتفاصيل

Scrupulous attention  
to detail

بمساحة تفوق الـ 13.500 م<sup>2</sup>، على أسوارها كاميرات للمراقبة، بني في القرية أربعون وحدة سكنية مختلفة النماذج والتصاميم؛ لتراعي مختلف الأذواق والإمكانيات..  
مخدومة بشوارع جانبية ومرافق مشتركة متعددة، تحيط بها مسطحات خضراء طبيعية.

In an area over 13,500 m<sup>2</sup> and within walls equipped with surveillance cameras, 40 units have been built with varied designs in order to satisfy different tastes from different walks of life. The village is served with number of side streets and many shared facilities and they are all surrounded by lawns.







منطقة خدمات خاصة  
Service Area



شوارع جانبية  
Internal Corridor



استقبال بانورامي مطل  
Reception



مدخل خاص  
Private Entrance



أسوار بكاميرات مراقبة  
Fences + CCTV



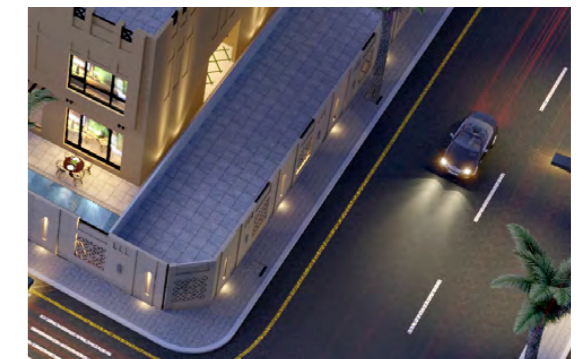
المسبح الخارجي  
Outdoor swimming pool



مساحات خضراء  
Green Area



غرف سائقين  
Drivers rooms



## ليطيب المَقام ..

Pleasant Residence

تألف الرفاهية مع فخامة الإقامة؛ ركن الأساس الذي تقوم عليه قرية يمام، وبأعلى مستويات الجودة والابتقان، المقترنة بأجواء الهدوء والأمان، نبتكر متعة الحياة بتفاصيلها..

ليطيب المَقام لك ولعائلتك ..

Harmonious combination of luxury and grandeur is the cornerstone of Yamam village. By applying the highest levels of excellence and exquisiteness accompanied by safety and serenity, we provide you with thoroughly delightful life so that you and your family can enjoy your residence.





كافية / مطعم  
Cafe / Restaurant

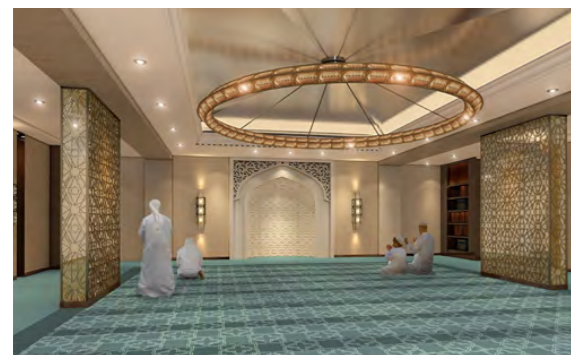


منطقة ألعاب  
Games Room



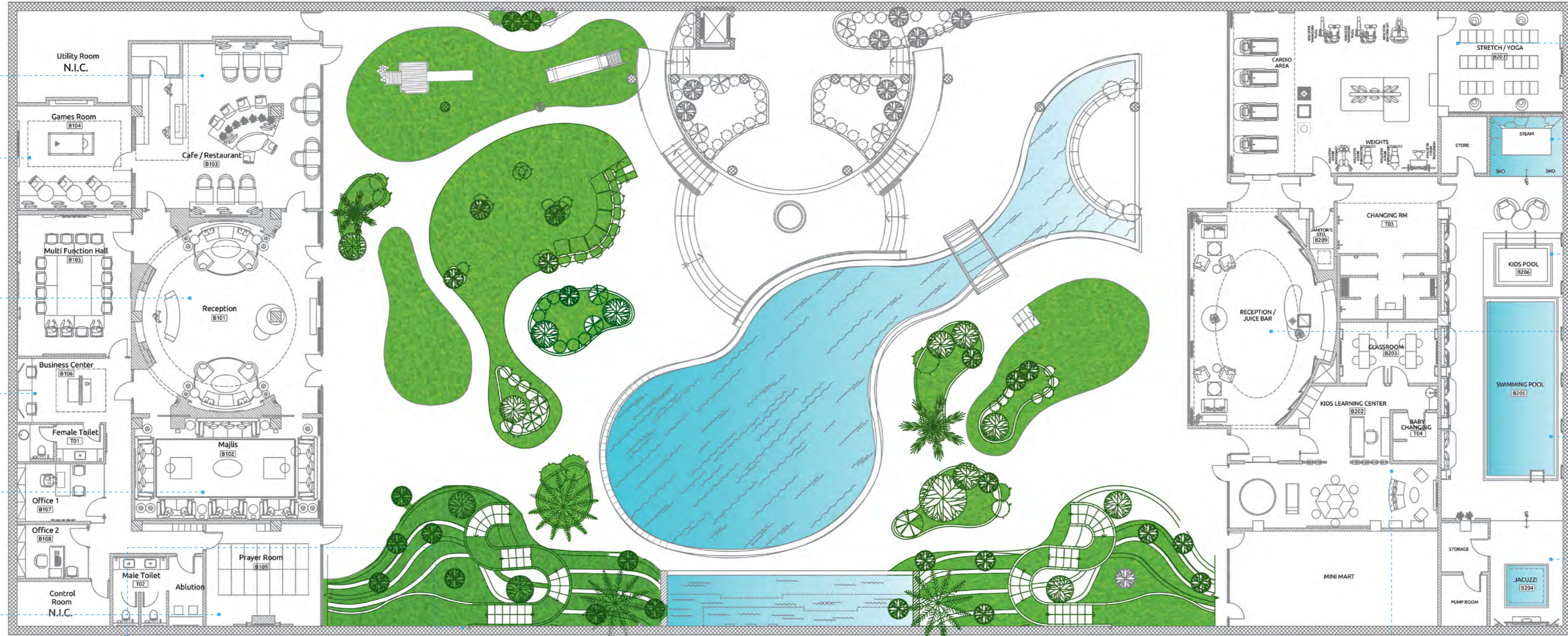
استقبال  
Reception

مركز رجال أعمال  
Business Center



مجلس  
Majlis

مُصلى  
Prayer Room



صالة تدريبات  
Exercises hall

غرفة بخار  
Steam Room

مسبح أطفال  
Kids Pool

استقبال  
Reception

مسبح  
Swimming Pool

جاكوزي  
Jacuzzi

حضانة أطفال  
Kids Nursery

## منطقة الخدمات Service Area



## تطوير وإعمار ..

Creation and Development

عنينا في "يمام" بتدعيم كافة الفلل بأرقى خدمات العصر الحديث , وحرصنا على استغلال كافة المساحات استغلالاً دقيقاً يحفظ الحرية, ولا تملأ الإبرصار.. وموافقة لمختلف الاحتياجات; أسست القرية بنماذج متعددة من الفلل.

in Yamam, we aimed to provide every house with the highest modern services and we cared about exploiting every space effectively in away that will charm you and guarantee your freedom. Moreover, to satisfy various needs, the village has been built with multiple designs.



**صالة المعيشة**  
**Living room**

زينت بأعمال خشبية انيقة , وبورق جدران مصمم بأناقة, بتوزيع إنارة مدروس بعناية فائقة.

the living room is decorated with elegant woodwork, stylish wallpaper and elaborate lighting.

**الفناء الخارجي**  
**The yard**

بتصاميم جدارية انيقة, غطيت أرضياته بالعشب الأخضر المتداخل مع اليورسلين الإيطالي, ليضفي جواً طبيعياً مفعماً بالحياة لك ولعائلتك.

the yard has stylish wall designs and the green grass intertwined with Italian porcelain to lend your experience a lively atmosphere.

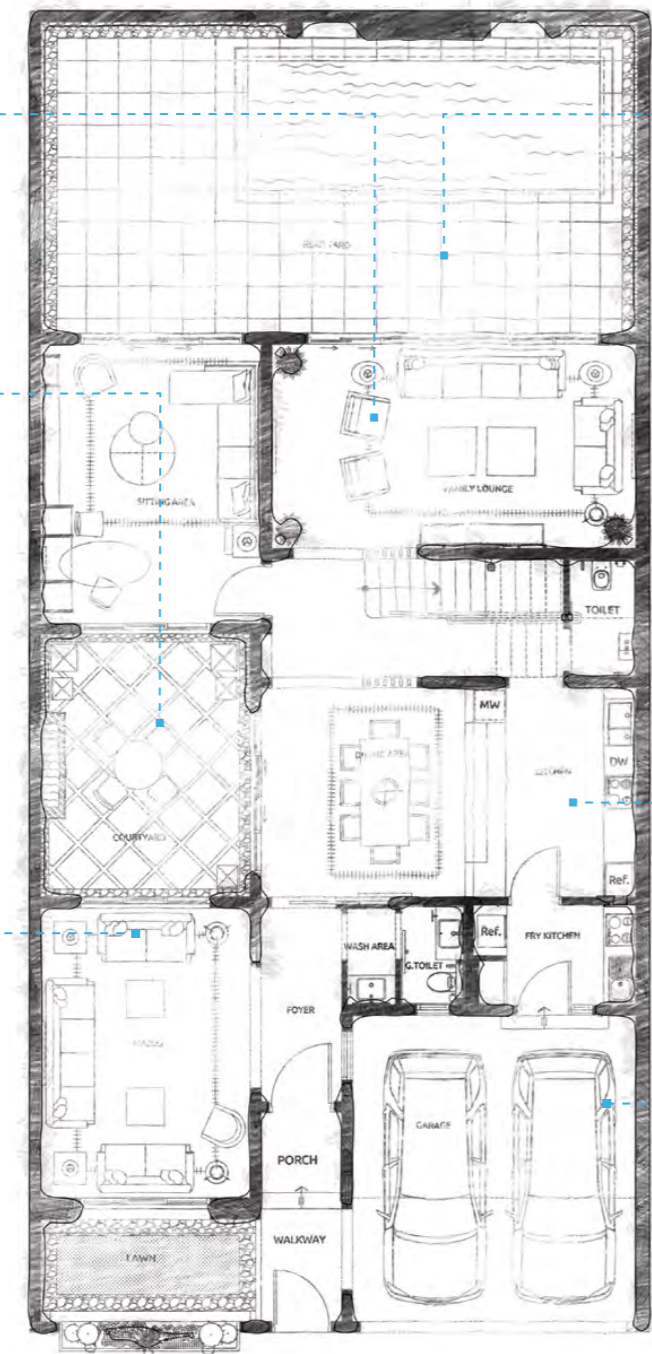
**المجلس الرئيسي**  
**The lounge**

بإطلالة وضاءة, جُمِل المجلس بتصاميم خزفية جميلة اختيرت بعناية, ودرس توزيع الإنارة ليتناسب مع جمال المكان ورفاهيته, ليكون واجهة لضيوفك.

the lounge is ornamented with carefully selected ceramics. The lighting fixture is installed in a way that add glamor to the room.

جدران الفلل معزولة من الخارج بأجود أنواع العوازل , وحفاظاً على الخصوصية والهدوء عزلت الفلل عن بعضها البعض بجدارين وعازل الصوف الصخري.

The walls of the villas are provided with high quality external insulators. Moreover, to maintain privacy and tranquility, adjoining villas are separated by two walls and rockwool insulator.



**مسبح خاص**  
**Swimming pool**

غطيت أرضياته باليورسلين الإيطالي البيج اللون ودعم بمعدات أمريكية الصنع لتريح من عناء الصيانة المتكررة , وتستمر في خدمته سنين طويلة.

the swimming pool floor is covered by Italian porcelain and it the swimming pool is provided with American equipment to save you the trouble of frequent maintenance and to last for a long time.

**المطبخ**  
**The kitchen**

مدعماً بأرقى الأجهزة الكهربائية المصنعة في أوروبا ؛ صمم بهندسة تستغل المساحة استغلالاً دقيقاً ليضفي إلى الجودة حسناً وجمالاً, بأبواب خزائن ألمانية ومقاومة للخدش والرطوبة , كما غطيت أرضياته باليورسلين الإيطالي , وزينت جدرانه البيضاء بقشرة الخشب الطبيعي المدهون بدهان مقاوم للرطوبة .

the kitchen is equipped with the best European-made electric appliances. The design of the kitchen makes use of space effectively in a way that combines elegance with quality. In addition, the doors of the kitchen cabinets are resistant to moisture and scratches, the kitchen floor is covered by Italian porcelain and the kitchen white walls are decorated with wood veneer and they are painted with moisture-resistant paint.

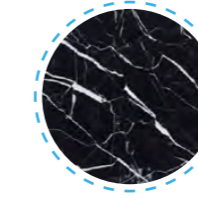
**موقف سيارة**  
**Parking space**

لمزيد من الراحة والخصوصية، زودت الفلل بمواقف سيارات واسعة ومظللة.

villas are provided with shady and paved parking spaces.

**Counter top**  
**سطح المطبخ**

سطح المطبخ من الجرانيت الطبيعي.  
Kitchen surfaces are made of natural marble.



**dresser**  
**أبواب الخزائن**

أبواب الخزائن من أرقى الخزائن الألمانية, والمقاومة للرطوبة والخدش.  
High quality German cabinets which are moisture-resistant and scratch-resistant.



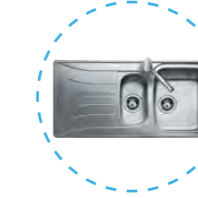
**Hob**  
**الموقد**

موقد كهربائي ألماني  
German electric stove.



صُنعت أبواب الفلل من مزيج الخشب الطبيعي الصلد المليسة بقشرة الجوز الطبيعية, ودهنت بدهان مقاوم للرطوبة, بإكسسوارات أوروبية الصنع.

The doors are made of mixture of hard natural woods and they are coated with walnut bark. All that is covered by moisture-resistant paint and the doors are adorned with European accessories.



**Basin**  
**السننور والحوض**

السننور والحوض صناعتهم اسبانية تضمن الحوض مدى الحياة.

The faucet and the sink are made in Spain and the sink is guaranteed for life.



**Hood**  
**شفاط هواء**

مروحة شفاط هوائية مخفية غير ظاهرة من أفضل وأجود الأنواع الأوروبية.

Very high quality built-in extractor fan.



**Microwave**  
**مايكرويف**

مايكرويف مخفي عائلي من شركة إيطالية.

Family built-in microwave which is made in Italy.



**Refrigerator**  
**ثلاجة**

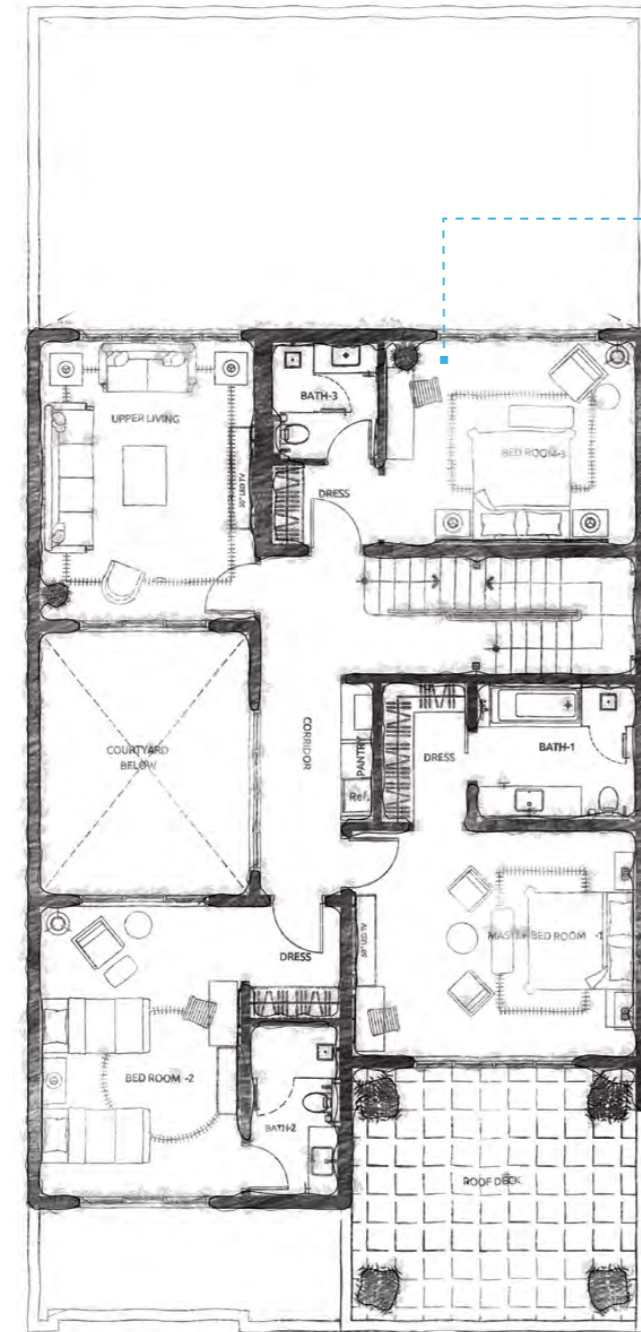
ثلاجة مخفية للمطبخ المفتوح وثلاجة عائلية ببابين ألمانية الصنع.

Big fridge made in Germany in addition to a small one.

الزجاج  
The glass

صُنِعَ زجاج الفلل من طبقتين متلاصقتين, ودعم بأفضل مواصفات العزل الحراري .. كما صمم الزجاج المطل على الحديقة من قطعة واحدة كبيرة, ليعطي إطلالة بانورامية جميلة.

the villas are glazed with double-glazed glass that provides high levels of heat insulation. The glass that overlooks the yard is made of one sheet to provide you with charming panoramic view.



غرفة النوم  
Bedrooms

دُرس فيها توزيع الإضاءة بدقة لتوفر للعائلة أعلى درجات الراحة والرفاهية , وجملت بأعمال خشبية مميزة , وزينت جدرانها بورق جدران أنيق .

the lighting fixture is installed thoroughly to provide comfort and luxury. The room is adorned with exquisite woodwork and the walls are decorated with elegant wallpaper.

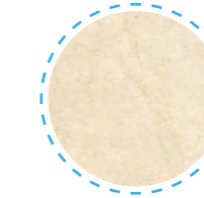
الألمونيوم  
Aluminum

استخدم في المجمع أجود أنواع الألمونيوم المدعمة بعدة طبقات لعزل الصوت والحرارة والغبار , وجملت بأرفف الإكسسوارات الألمانية .

in this complex we used high quality aluminum and it is supported by many layers to insulate heat and dust. It is also embellished with elegant German accessories.

Flooring  
أرضيات

صممت دورات المياه بأرضية منبسطة مفتوحة من البلاط الإيطالي, ليسهل تنظيفها  
The bathrooms are designed with flat floor in order to be easily cleaned.



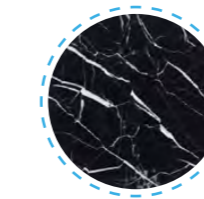
Gypsum board  
الأسقف المعلقة

غطيت الأسقف بالجبس المعالج ضد الرطوبة والماء.  
The ceilings are covered with plaster that is resistant to water and moisture.



Marble  
الرخام

سطح المغسلة من الرخام الطبيعي الأسباني في جميع المغاسل  
Washbasins surfaces are made of natural marble.



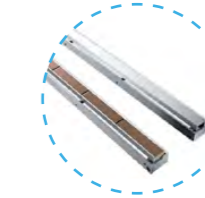
Jacuzzi  
جاكوزي

جاكوزي بماكينات مصنعة في أوروبا.  
Jacuzzi with European-made pumps.



Floor Drain - Shower  
صفائيات

صفائيات الماء الأرضية طويلة مخفية صناعة إيطالية فخمة  
Longitudinal hidden floor drains.



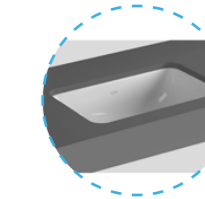
Bathrobe holder  
كرسي

كراسي معلقة صناعة تركية, مع صناديق مخفية صناعة ألمانية.  
Built-in fridge freezer, bottom freezer



Wash Basin  
مغسلة

مغاسل رخامية من رخام الكريما مارفيل الأسباني مع أحواض معلقة صناعة تركية  
Built-in fridge freezer, bottom freezer



water mixers  
خلاطات مياه

خلاطات مياه تركية الصنع ذات جودة عالية وشكل مميز  
Built-in fridge freezer, bottom freezer

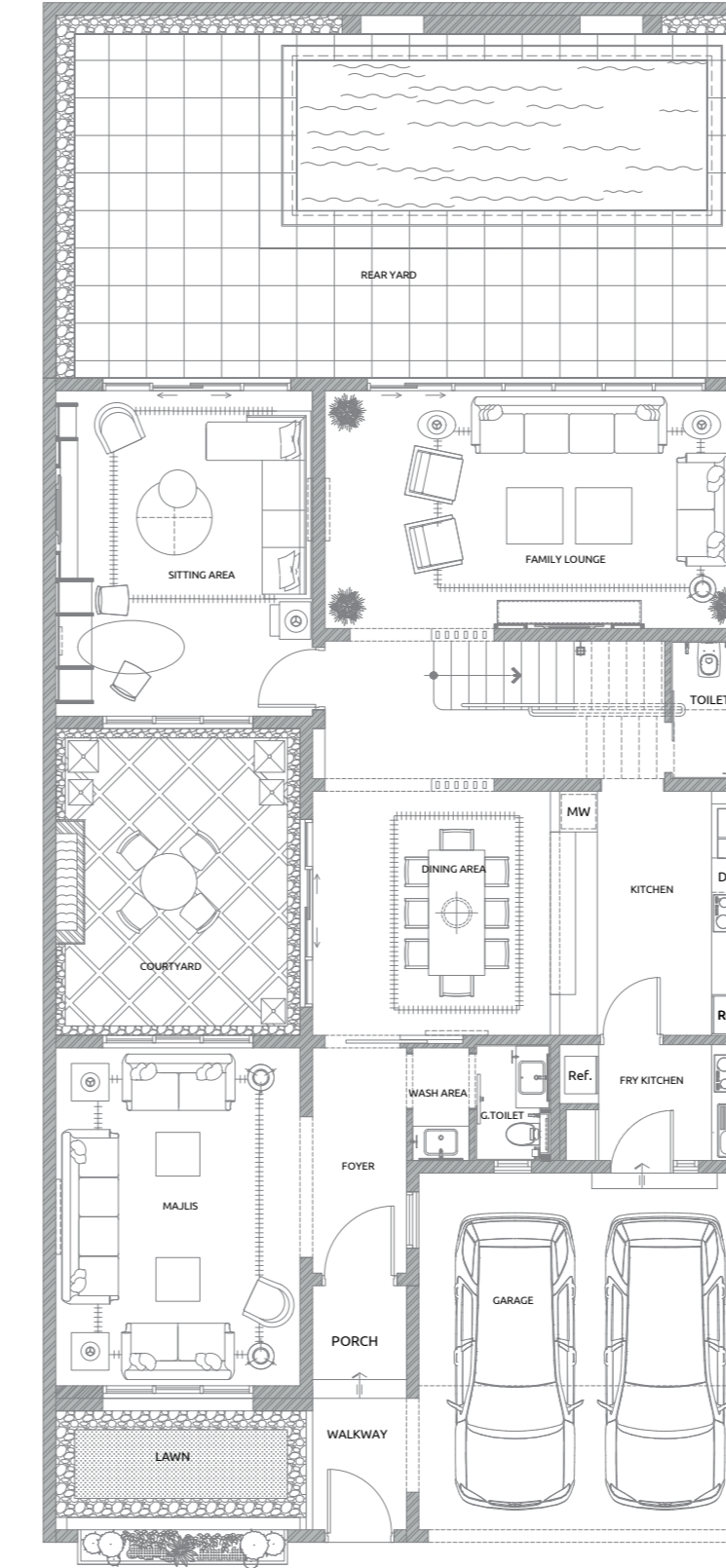


كافى شوب coffee shop	نظام البيت الذكي smart home
حدائق عامة Public gardens	استقبال وسنترال Reception and central
تركيب كامل المطابخ Installation of entire kitchens	نادي صحي SPA
مركز رجال أعمال Business center	مجلس الضيافة Hospitality Council
مصلى Prayer room	حضانة أطفال Nursery
نظام كاميرات مراقبة Security cameras	تكييف كامل الوحدات Fully air conditioned units
مسبح swimming pool	ألعاب أطفال Children Games
صالة ألعاب Playroom	حراسة وأمن Guard and security
مواقف مظلة Installation of entire kitchens	غرف سائقين Driver rooms



## حياة برؤية عصرية A life in a modern vision





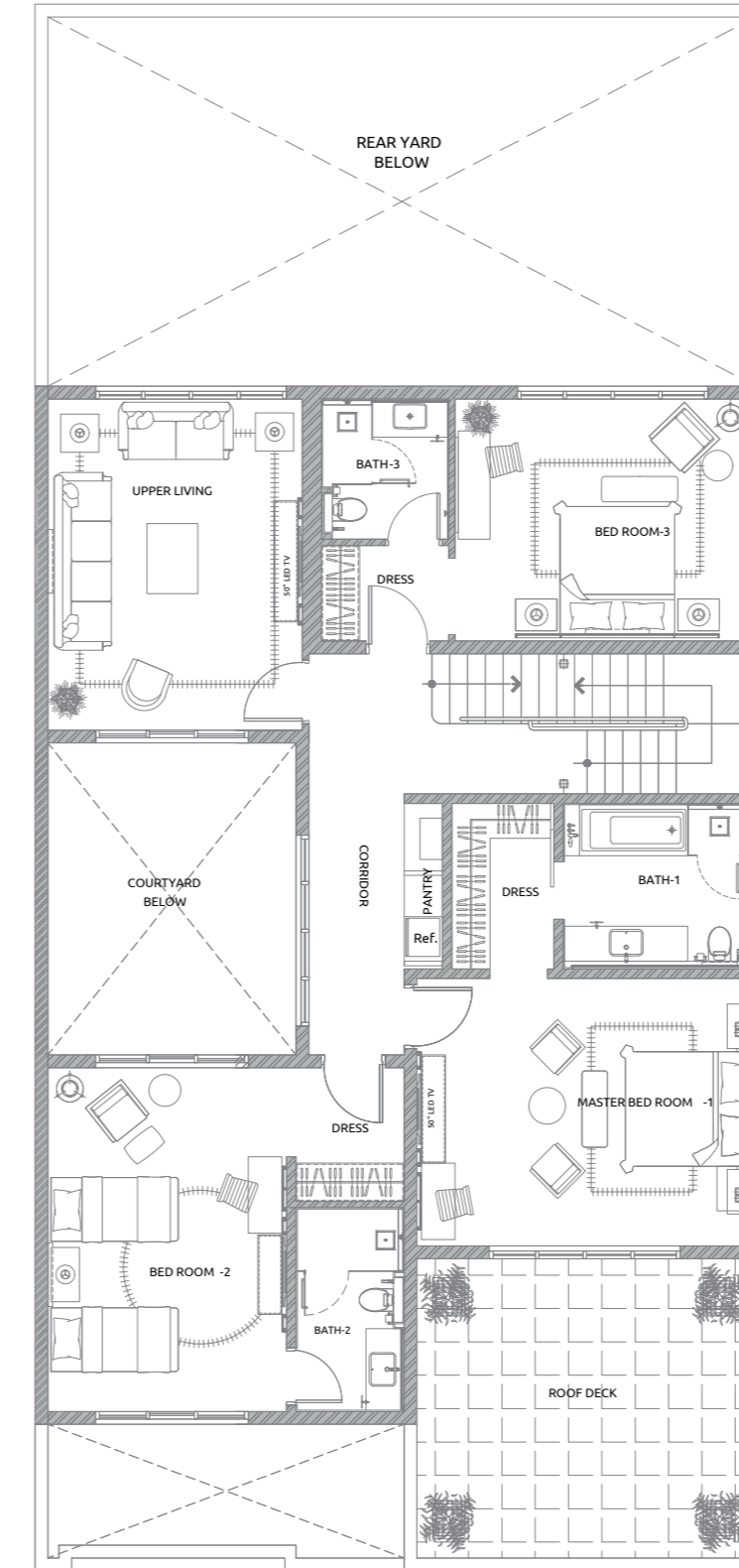
نموذج (A)  
المساحة الإجمالية  
433 م<sup>2</sup>

الدور الأرضي 185 م<sup>2</sup>

مجلس	٢ صالة معيشة	٣ دورة مياه	مطبخ مفتوح	غرفة متعددة الاستخدامات
Majlis	2 Living Hall	3 Bathroom	Open Kitchen	Multi Purpose Room
مطبخ مغلق	غرفة طعام	حديقة أمامية	حديقة جانبية	حديقة خلفية
Fry Kitchen	Dining Room	Front Garden	Side Garden	Back Garden



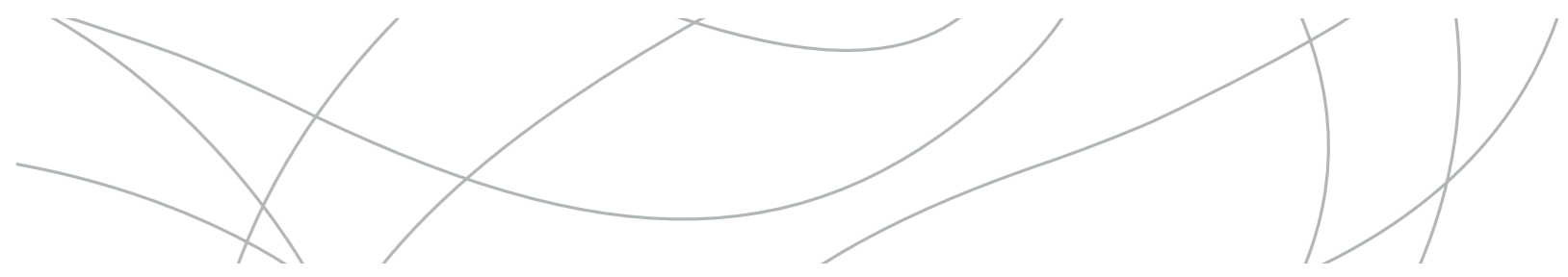


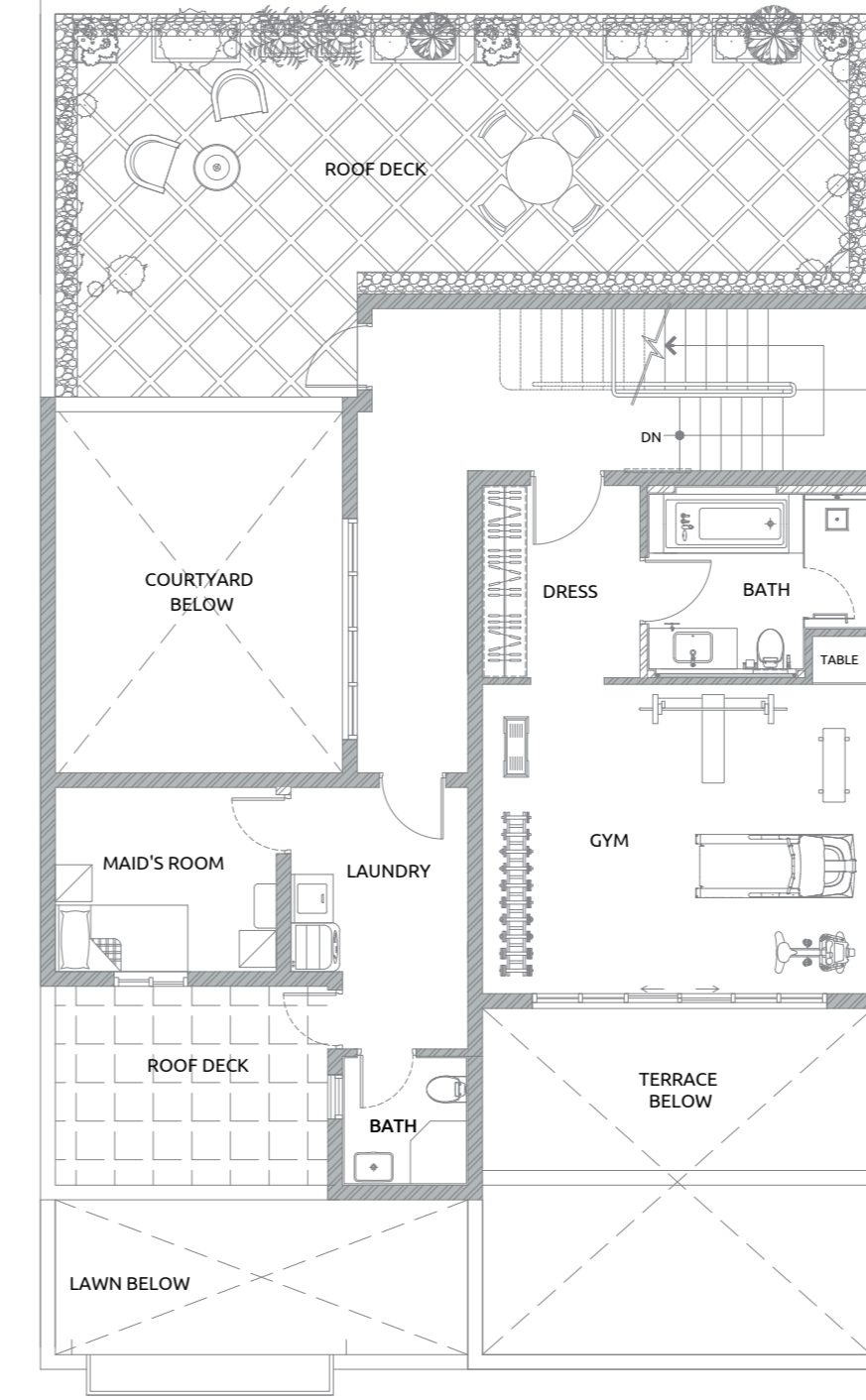


نموذج (A)  
المساحة الإجمالية  
433 م<sup>2</sup>

الدور الأول 156 م<sup>2</sup>

3 دورة مياه	تراس	بوفيه	صالة معيشة	3 غرف نوم ماستر
3 Bathroom	Terrace	Pantry	living Hall	3 master bedrooms

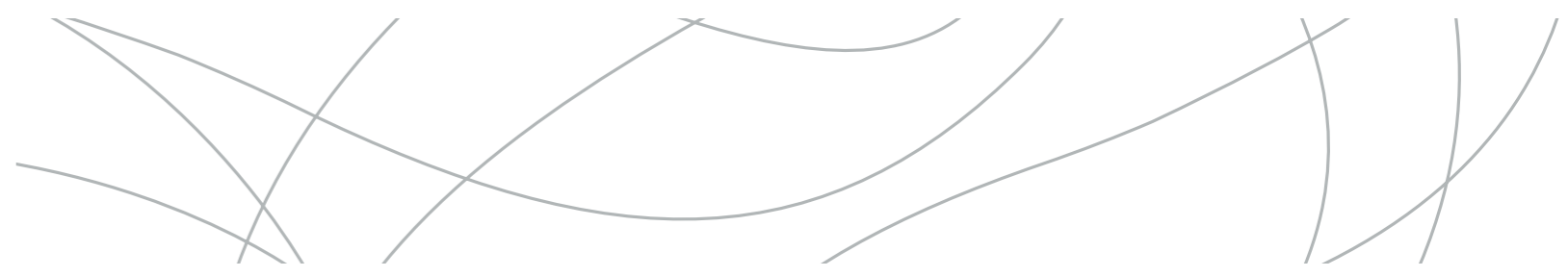


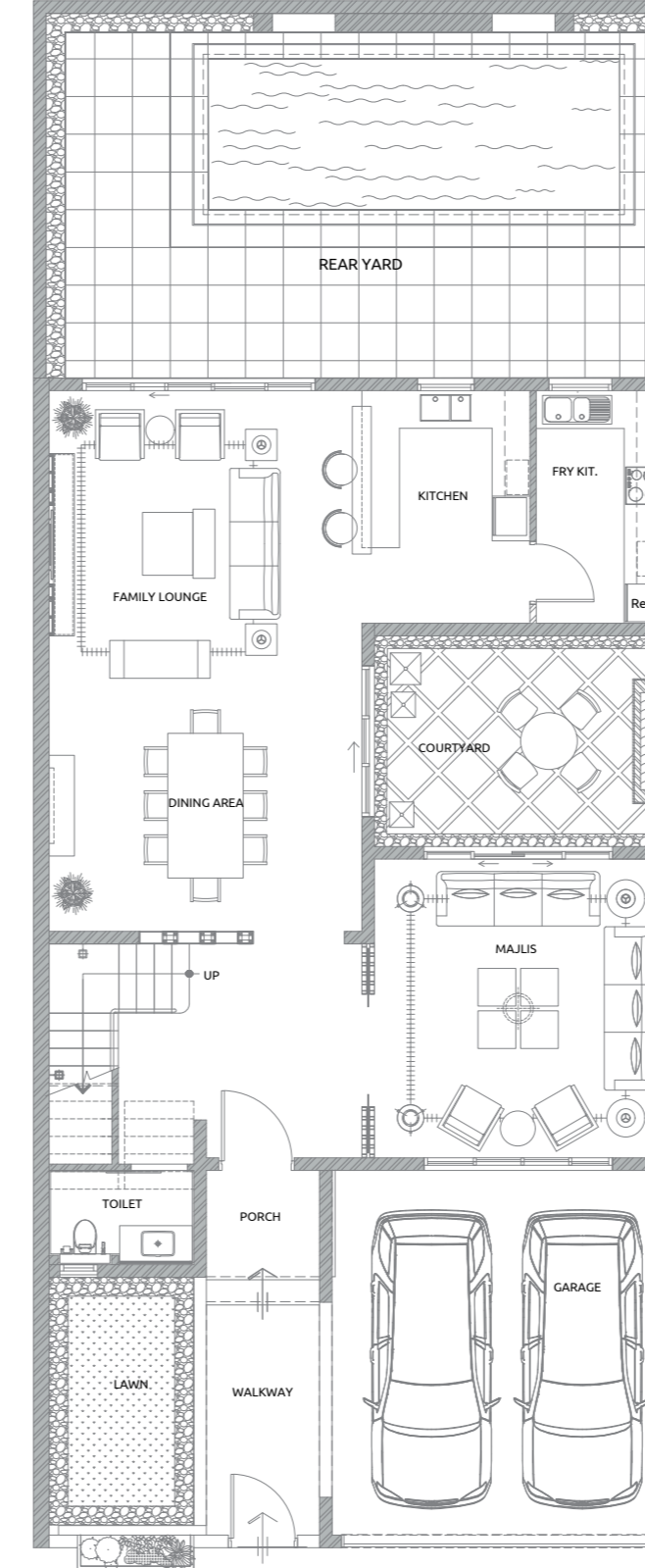


نموذج (A)  
المساحة الإجمالية  
433 م<sup>2</sup>

الدور العلوي 92م<sup>2</sup>

حديقة علوية	غرفة خادمة مع دورة مياه	غرفة غسيل	دورة مياه	غرفة نوم أو صالة رياضية
Roof Garden	Maid Room with Bathroom	Laundry Room	Bathroom	Bedroom or Gym



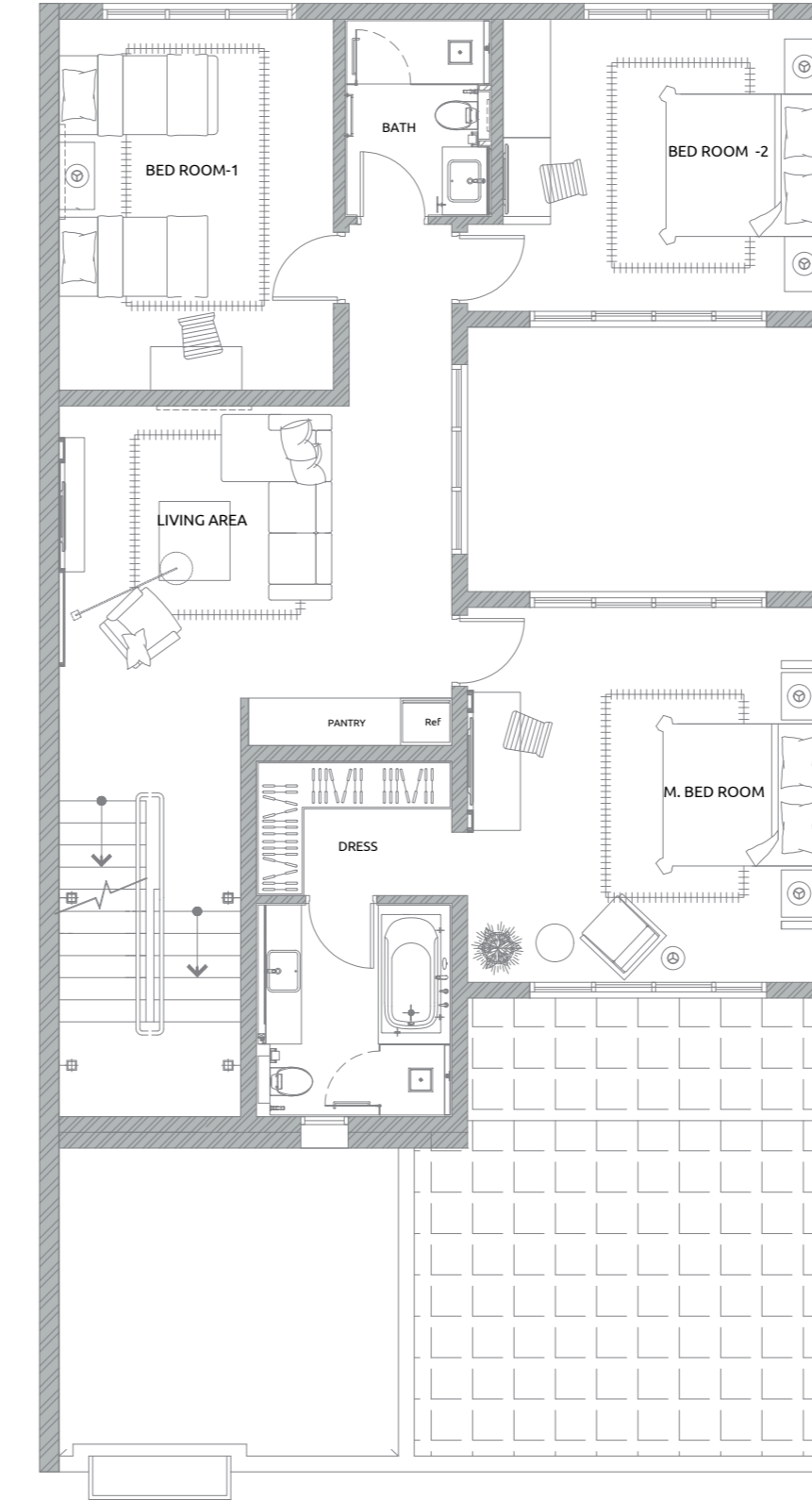


نموذج (B)  
المساحة الإجمالية  
357 م<sup>2</sup>

الدور الأرضي 156 م<sup>2</sup>

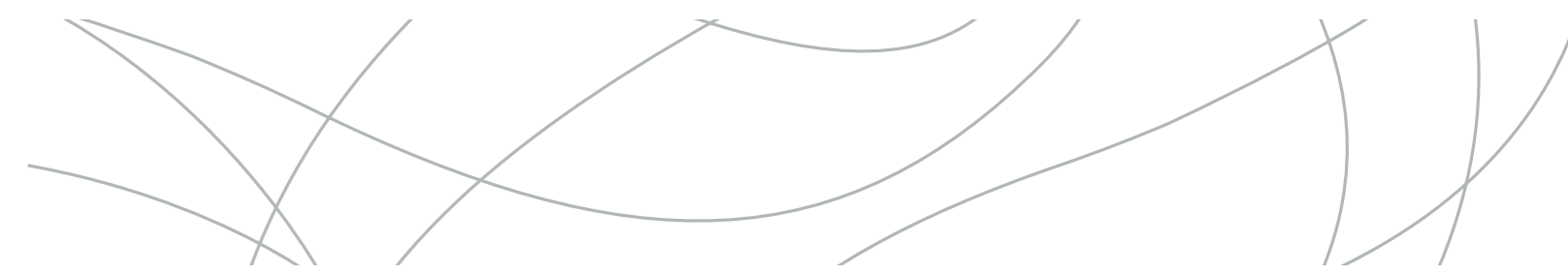
مطبخ مغلق Fry Kitchen	مطبخ مفتوح Open Kitchen	دورة مياه Bathroom	صالة معيشة Living Hall	مجلس Majlis
		حديقة خلفية Back Garden	حديقة جانبية Side Garden	حديقة أمامية Front Garden

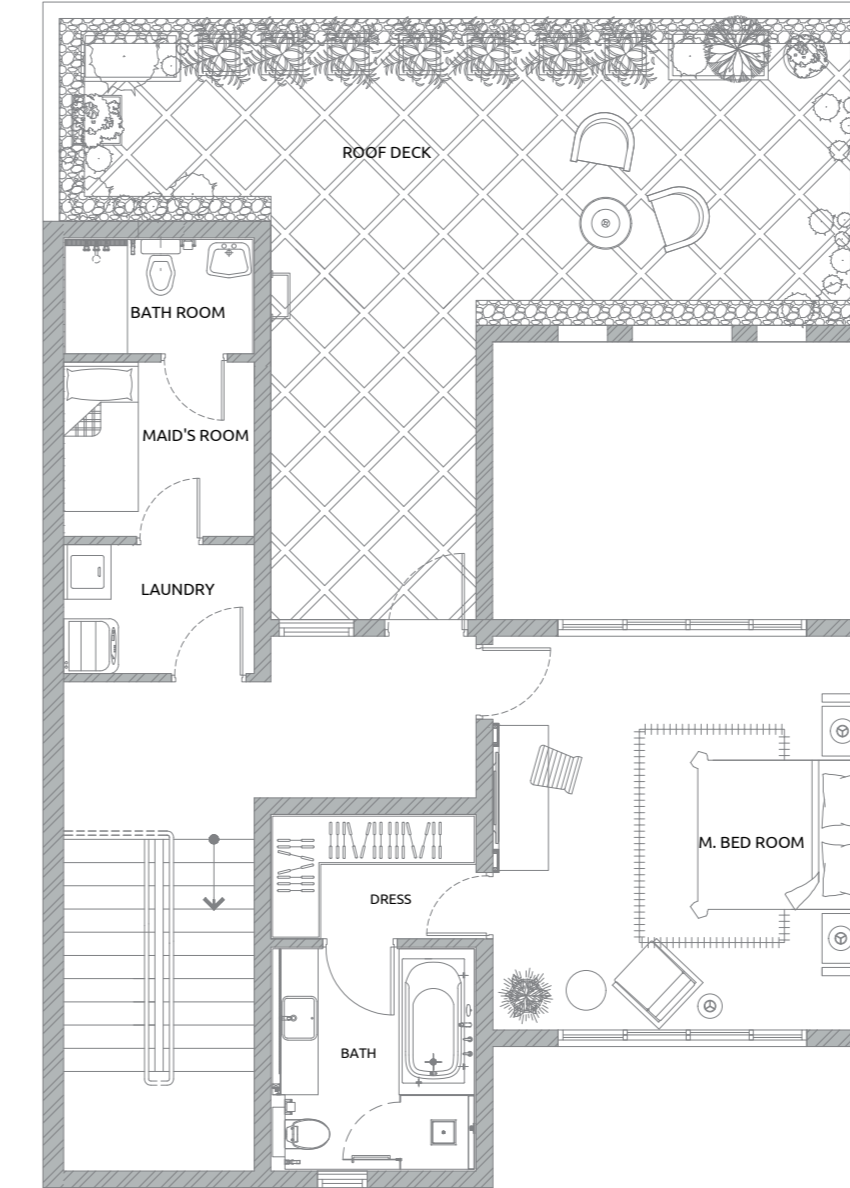




نموذج (B)  
المساحة الإجمالية  
357 م<sup>2</sup>

الدور الأول 123 م <sup>2</sup>				
تراس	بوفيه	صالة معيشة	٢ غرفة نوم	غرفة نوم ماستر
Terrace	Pantry	Living Hall	2 Bedroom	master bedroom

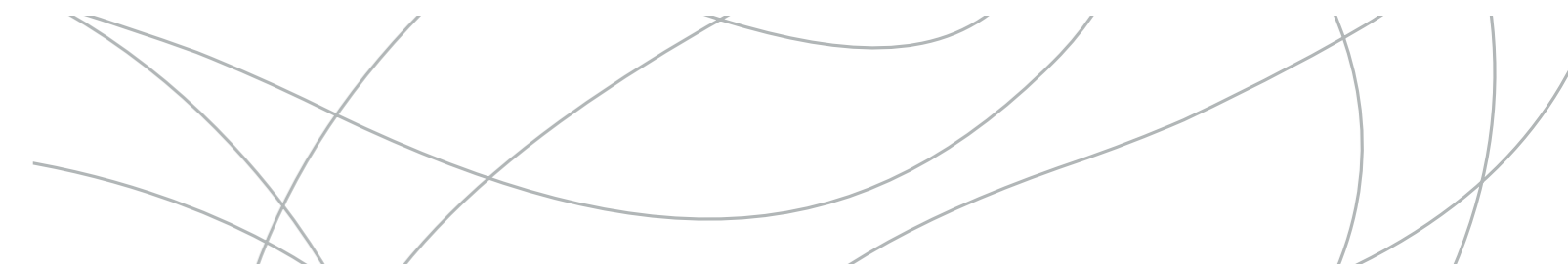


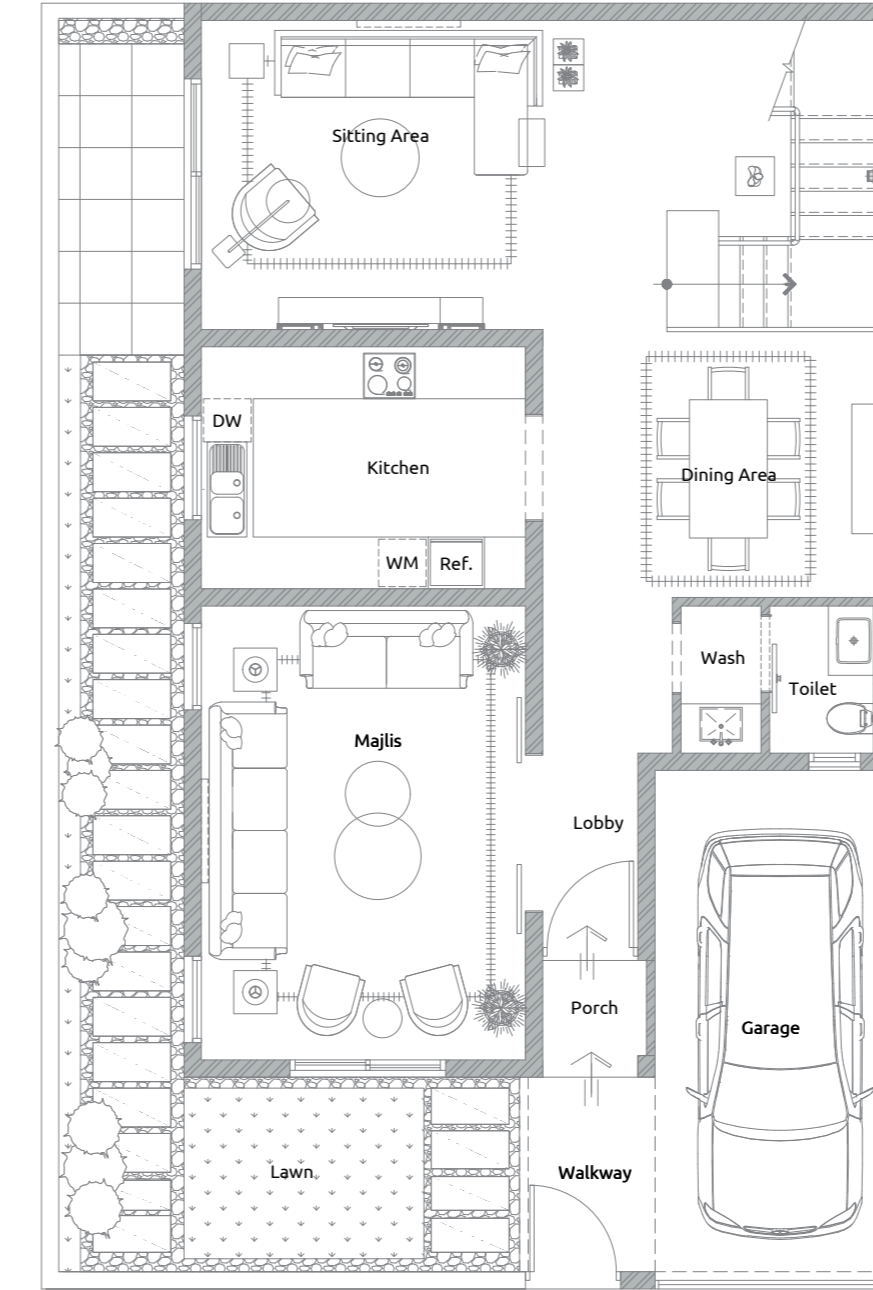


نموذج (B)  
المساحة الإجمالية  
357 م<sup>2</sup>

الدور العلوي 78م<sup>2</sup>

حديقة علوية	غرفة خادمة مع دورة مياه	غرفة غسيل	دورة مياه	غرفة نوم أو صالة رياضية
Roof Garden	Maid Room with Bathroom	Laundry Room	Bathroom	Bedroom or Gym



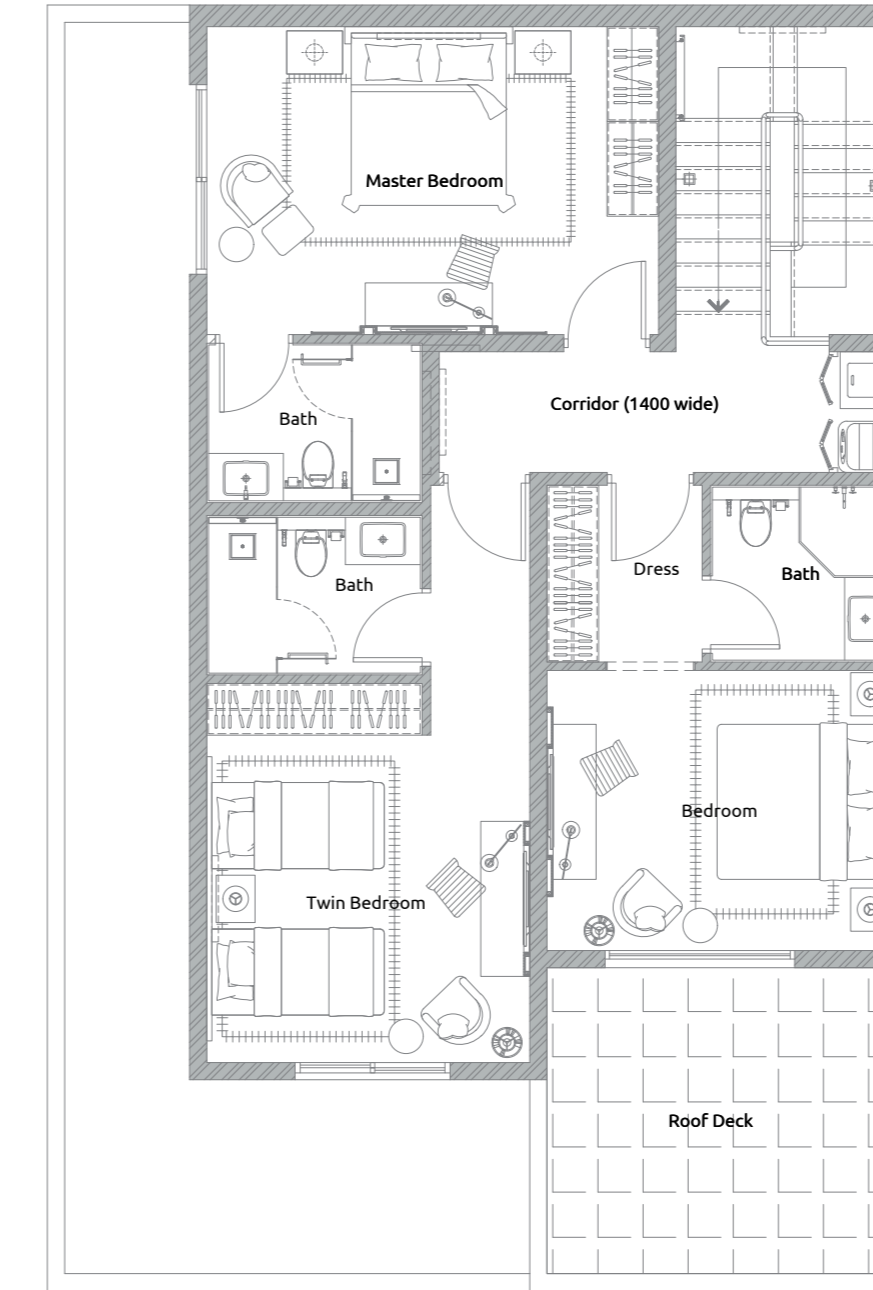


نموذج (C)  
المساحة الإجمالية  
189 م<sup>2</sup>

الدور الأرضي 97م<sup>2</sup>

صالة طعام Dining Room	مطبخ Kitchen	دورة مياه Bathroom	صالة معيشة Living Hall	مجلس Majlis
			حديقة جانبية Side Garden	حديقة أمامية Front Garden

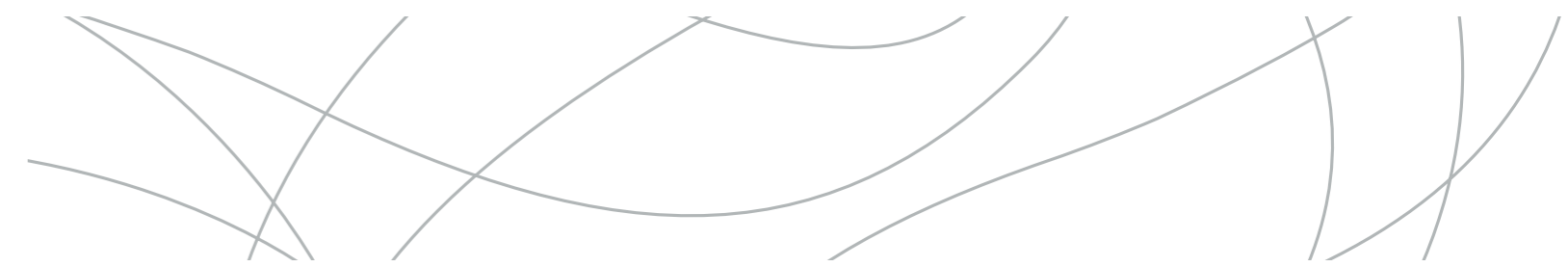




نموذج (C)  
المساحة الإجمالية  
189 م<sup>2</sup>

الدور الأول 92م<sup>2</sup>

تراس	غرفة غسيل	٣ دورة مياه	٣ غرفة نوم
Terrace	Laundry Room	Living Hall	3 Bedroom









مجموعة هشام بن عبد العزيز الموسى للاستثمار  
Hisham Al Mousa Real Estate Group

إدارة التطوير



شركة السليمان العقارية

